

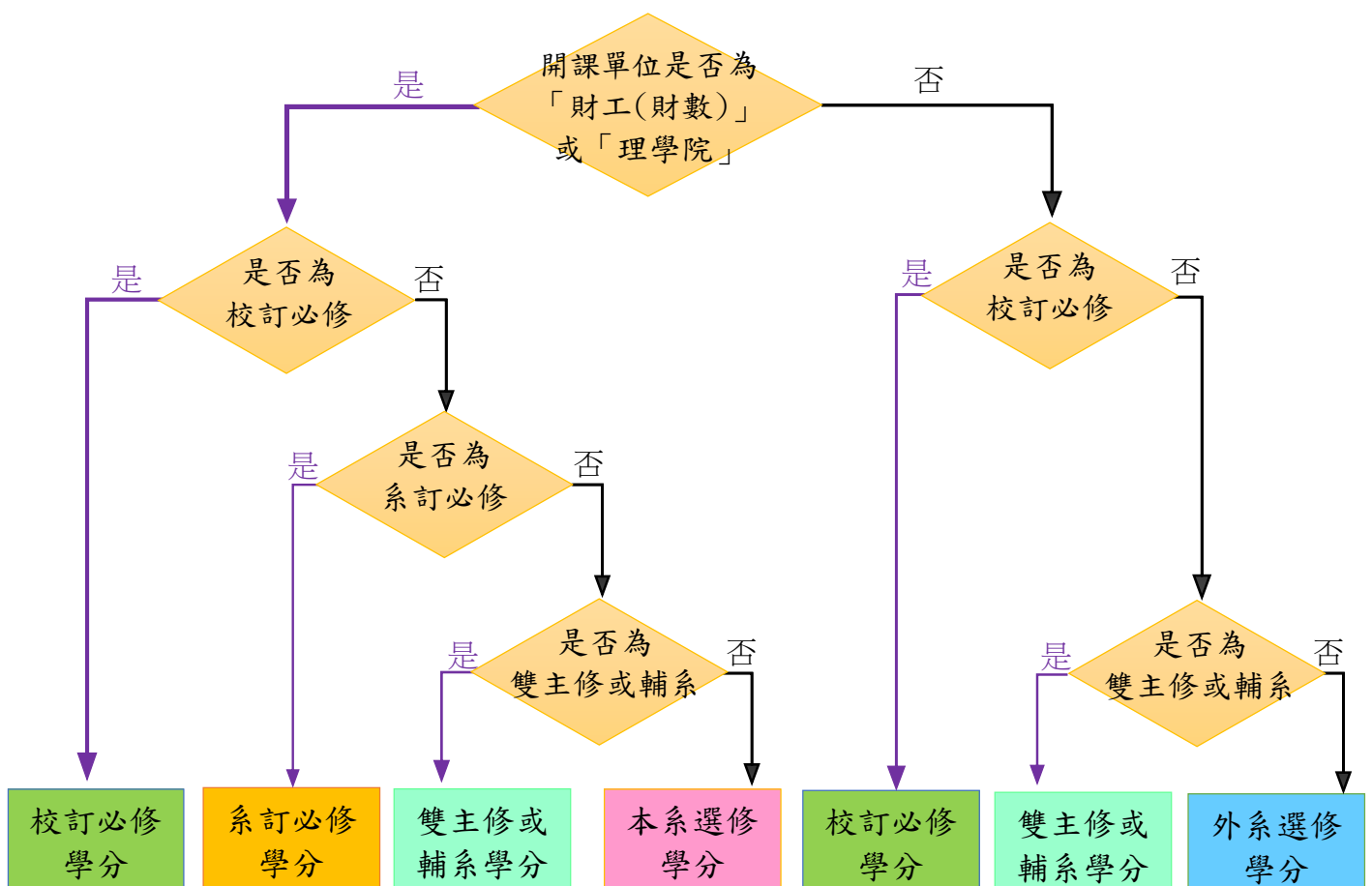
靜宜大學財工系選課常見問題懶人包-區分本系還是外系目錄

Q1：如何區分「本系選修」還是「外系選修」?.....	1
Q2：「學分試算系統」裡的「歷年修課明細」如何區分本系學分？外系學分?.....	3
Q3：校訂必修是指哪些課?.....	3
Q4：系訂必修是指哪些課?.....	4
*查詢本系必修課程範例：財工系、一般生、107 學年度入學、大學部、不分組為例。.....	4
註：課務說明影片：請至 YouTube 搜尋「靜宜大學財工系」.....	4

靜宜大學財工系選課常見問題懶人包-區分本系還是外系

Q1：如何區分「本系選修」還是「外系選修」？

A1：在「[選課手冊暨課程綱要查詢](#)」系統，「開課單位」選擇「財工系」或「理學院」，按下「搜尋」，上課班級是「財工」開頭或「理院」開頭，不是「校訂必修」(詳見 Q3)，也不是「系訂必修」(範例請見 Q4，每一個入學年度和班級的「系訂必修」不同)，雙主修/輔系同學也不是雙主修/輔系科目，就可列計在本系選修學分。





依科目 依時段及老師 各系修習通識時段課程查詢 綜合查詢 依核心能力查詢 [中文][English]

學期別: 107學年度1學期

選課代號: 上課星期: 上課節次: 修別: 課程種類:

科目名稱(關鍵字): 教師姓名(關鍵字): 開課單位:

開課班級: 授課語言(Language): 搜尋

理學院

應數系

食醫系

應化系

化科系

統資系

財數系

資科系

財工系

管理學院

會計系

企管系

觀光系

財金系

國企系

創創碩士學位學程

外語學院

選課前請務必詳讀「選課相關資訊」

請直接點選上列項目，查詢資料；含課綱、教師及班級授課表

如有問題請洽綜合業務組 11111~11123。


敬告全體同學注意！

同學使用教科書務請遵守智慧財產權規定，不得非法影印以免

著作合理使用範圍及資訊網址：

http://www.tipo.gov.tw (網站首頁/著作權/著作權教育宣導廣告/校

經濟部智慧財產局校園二手教科書網



科目名稱(關鍵字): 教師姓名(關鍵字): 開課單位: 財工系

開課班級: 授課語言(Language): 搜尋 清除

「上課班級」是「財工」或「理院」開頭的課程

選課代號	上課班級	修別	科目名稱	學期別	學分數	授課教師	上課時間地點	備註
1121	財工A班	必修	英文(一). FRESHMAN ENGLISH 1	上	2	余詩芸	一 5·6: 主顧203	
1122	財工B班	必修	英文(一). FRESHMAN ENGLISH 1	上	2	黃詩婷	一 5·6: 伯鐸313	
1123	財工一A	必修	基礎體育(運動與健康). PHYSICAL EDUCATION (EXERCISE AND HEALTH)	上	1	王文郁	二 7·8: 田徑場	
1124	財工一A	必修	微積分(一). CALCULUS(1)	上	3	高銘鴻	一 7: 靜安253 四 5·6: 靜安253	
	財工一A	必修	微積分(一)(實習)	上		詹荃云	二 6: 靜安253	
1125	財工一A	必修	經濟學(一). ECONOMICS (1)	上	3	鄧嘉宏	五 2·3·4: 思源411	
1126	財工一A	必修	英文自學(一)	上	0	林巧瑩	一 8: 任垣142	語言視聽收費教室
1127	財工一A	必修	計算軟體 COMPUTING SOFTWARE	上	2	念家興	三 1·2: 一研101	
	財工一A	必修	計算軟體(實習)	上		蔡孟萍	二 5: 一研101	
1128	財工一A	選修	財務金融概論 INTRODUCTION TO FINANCIAL MARKETS	上	3	張建鴻	二 2·3: 靜安327 4: 一研101	
1129	財工二-計算班	必修	高等微積分(一). ADVANCED CALCULUS (1)	上	4	林維嶽	二 5·6: 靜安421 四 5·6: 靜安421	
	財工二-計算班	必修	高等微積分(一)(實習)	上		詹荃云	三 5·6: 靜安421	
1134	財工二-計算班	雙修	會計學 ACCOUNTING	上	3	陳雪如	三 2·3·4: 靜安105	

Q2：「學分試算系統」裡的「歷年修課明細」如何區分本系學分？外系學分？

A2：「修課班級」欄位，「財工」或「財數」開頭的課程，列在本系學分；
不是「財工」或「財數」開頭的選修，列在外系選修
(畢業 128 學分內至多列計 10 學分外系選修。)

學期別(Semester) : [1]

科目名稱(Course)	修課班級(Class)	修別 (Course type)	學分數 (Credits)	成績
財務工程(一) FINANCIAL ENGINEERING (1)	財數三-財工組	必修 (Required)	3	
應用數學 APPLIED MATHEMATICS	財數三-財工組	必修 (Required)	3	
藥物與健康(數理與科學技術) MEDICINE AND HEALTH	數理與科學技術三J	通識 (General)	2	
保險學 INSURANCES	財數三-財工組	選修 (Elective)	2	
資料庫系統實作 IMPLEMENTATION OF DATABASE SYSTEMS	財數三-財工組	選修 (Elective)	3	
JAVA程式設計 JAVA COMPUTER PROGRAMMING	財數三-財工組	選修 (Elective)	2	
商用日文(三) BUSINESS JAPANESE (3)	國企三C	選修 (Elective)	2	
個體經濟學 MICRO-ECONOMICS	財數三-財工組	雙修 (Double major)	3	
計量分析與應用 QUANTITATIVE ANALYSIS	財數三-財工組	雙修 (Double major)	3	

Q3：校訂必修是指哪些課？

A3：課程架構圖「校訂課程」(綠底色區塊，請見第 4 頁範例圖示)。包括：

年級	科目(學分數)
大一	<ul style="list-style-type: none"> ●英文(一)(2 學分) ●英文(二)(2 學分) ●閱讀與書寫(一)(2 學分) ●閱讀與書寫(二)(2 學分) ●基礎體育(運動與健康)(1 學分) ●基礎體育(基礎游泳)(1 學分) ●服務學習(0 學分) ●人文素養(0 學分) ●通識核心課程(上、下學期各 4 學分) ●計算機概論(3 學分)(107 學年度以後改為「資訊應用概論」(2 學分)。 如以「資訊應用概論」重補修，畢業總學分 128 不因此減少。)
大二	<ul style="list-style-type: none"> ●二年級體育必修課程(上、下學期各 1 學分) ●通識核心課程(上、下學期各 2 學分)
大三	<ul style="list-style-type: none"> ●通識多元選修課程(上、下學期各 2 學分)
大四	<ul style="list-style-type: none"> ●通識多元選修課程(2 學分)

Q4：系訂必修是指哪些課？

A4：「系訂必修」每一年、每一班的「系訂必修」不同。

請查詢「e校園服務網」

→「課程架構圖」的「專業必修課程」(「系訂必修課程」)(黃底色區塊)



* 查詢本系必修課程範例：財工系、一般生、107 學年度入學、大學部、不分組為例。

校訂必修課程 (Courses required by the university)	基本學術能力課程	英文(一)(0)[必][單] 閱讀與書寫(一)(2)[必][單]	英文(二)(0)[必][單] 閱讀與書寫(二)(2)[必][單] 資訊應用概論(2)[必][單]						各科目成績須及格
	體育課程	基礎體育(運動與健康)(1)[必][單]	基礎體育(基礎游泳)(1)[必][單]	二年級體育必修課程(1)[必][單]	二年級體育必修課程(1)[必][單]				一、二年級課程，每學期1學分
服務學習			服務學習(0)[必][單]						單學期課程，成績須及格。轉學生不需補修。
通識通養課程	通識核心課程(一)(4)[必][單]	通識核心課程(二)(4)[必][單]	通識核心課程(二)(2)[必][單]	通識核心課程(二)(2)[必][單]	通識多元選修課程(二)(2)[必][單]	通識多元選修課程(二)(2)[必][單]	通識多元選修課程(四)(2)[必][單]		通識通養課程共分六大學群，應修得十八學分。於一、二年級各學群所開設之通識核心課程各應修得一門，共應修得十二學分，超過十二學分，則不予列計通識及畢業學分；另六學分可在各學群於三、四年級開設之通識多元選修課程自由修得，各學群如下：一、生命與生態環境學群二、宗教與哲學技術學群三、數學與科學技術學群四、社會與公共管理學群五、文學與美感經驗學群六、台灣與世界文化學群。修習課程前，請務必參閱各系不設計通識通養學分之課程二覽表。
人文素養課程	人文素養(0)[必][單]								「人文素養」課程規劃以四大系列、8項學習模塊(計10個認證單元)統合同學在人文素養課程中應具備之認知與情意。自大一入學開始並於畢業前修習完成，轉學生不需補修。請參閱人文素養相關網頁。
系訂必修課程 (Courses required by the department)	微積分(一)(3)[必][單] 經濟學(一)(3)[必][單] 計算軟體(2)[必][單]	微積分(二)(3)[必][單] 會計學(一)(3)[必][單]	機率論(0)[必][單] 財務管理(一)(2)[必][單] 計算程式設計(一)(2)[必][單] 線性代數(一)(3)[必][單] 生涯規劃及職場倫理講座(1)[必][單]	統計學(3)[必][單] 期貨與選擇權(0)[必][單] 財務管理(二)(3)[必][單] 線性代數(二)(3)[必][單]	投資學(3)[必][單] 資料探勘(3)[必][單] 財務工程(一)(3)[必][單] 應用數學(3)[必][單]	財務工程(二)(3)[必][單] 職涯講座(1)[必][單]	財務金融專題研討(2)[必][單]		系訂必修課程56學分

綠底色區塊是校訂(必修)課程

右方「說明」欄也要閱讀 →

黃底色區塊是系訂必修課程

註：課務說明影片：請至 [YouTube](#) 搜尋「靜宜大學財工系」